

第27回西九州ブロックミニラグビー交流大会
会場・駐車場案内及び注意事項について

期 日	2026年6月13日(土)～14日(日)
会 場	久留米大橋下 河川敷グラウンド(筑後川リバーサイドパーク)

① 駐車場について

1) 駐車場所

- 一般駐車場は、宮の陣橋側のリバーサイド駐車場をご利用ください。
- 久留米大橋下の駐車場は、大会役員・協力員専用となります。指定場所以外への駐車はご遠慮ください。
- 大型バス・大型車は、会場下流側(ソフトボール場横)の大型車駐車場をご利用ください。

2) 駐車場の出入りについて(右折入退場禁止)

△ 駐車場への入退場は必ず左折をお願いします。右折は交通渋滞の原因となります。

- 入 場：中央公園北交差点から左折入場
- 退 場：宮ノ陣橋方面へ左折退場(南側から入り北側へ出てください)

② 会場について

サイクリングロードへの立入禁止

△ 堤防に沿ってサイクリングロードがあります。一般の方が利用しており大変危険です。サイクリングロードへは極力立ち入らないでください。

テント設置エリア

- テントはグラウンド内のサイクリングロード側に設置してください。

立入禁止エリア

- 久留米大橋より下流側はグラウンドゴルフ場です。立ち入らないようにしてください。

トイレ

- 久留米大橋下付近に仮設トイレを設置予定です。そちらをご利用ください。

ゴミの持ち帰り

△ ゴミは必ずお持ち帰りください。会場内にゴミ箱の設置はありません。

③ 当日の日程

受付	9:00 ~ 9:30
代表者会議	9:40 ~ 10:00 (2日目: 9:30~)
開会式	10:00 ~ 10:15 (2日目: 9:45~10:00)
交流戦	10:30 ~ 16:00 (2日目: 10:15~)
閉会式	全試合終了次第

- 2日目交流戦終了後。6年生による男女別エキシビジョンマッチを実施予定です。
- 12:00を目途に「お楽しみ抽選」の当選番号を発表予定です（景品の受渡しは参加選手のみ）。

会場注意事項

① 駐車場について

1) 駐車場所

駐車場は、宮の陣橋側のリバーサイド駐車場を利用してください。久留米大橋下の駐車場は、大会役員と協力員の駐車場です。指定された場所以外への駐車はご遠慮下さい。

2) 駐車場の出入りについて

駐車場の出入りは左折入場、左折退場（南側から入り北側へ出て下さい）をお願いします。右折すると交通渋滞の原因となりますのでご協力をお願いします。（次ページ拡大図参照）

3) 大型車駐車場は、会場下流側（ソフトボール場横）です。別の場所になります。

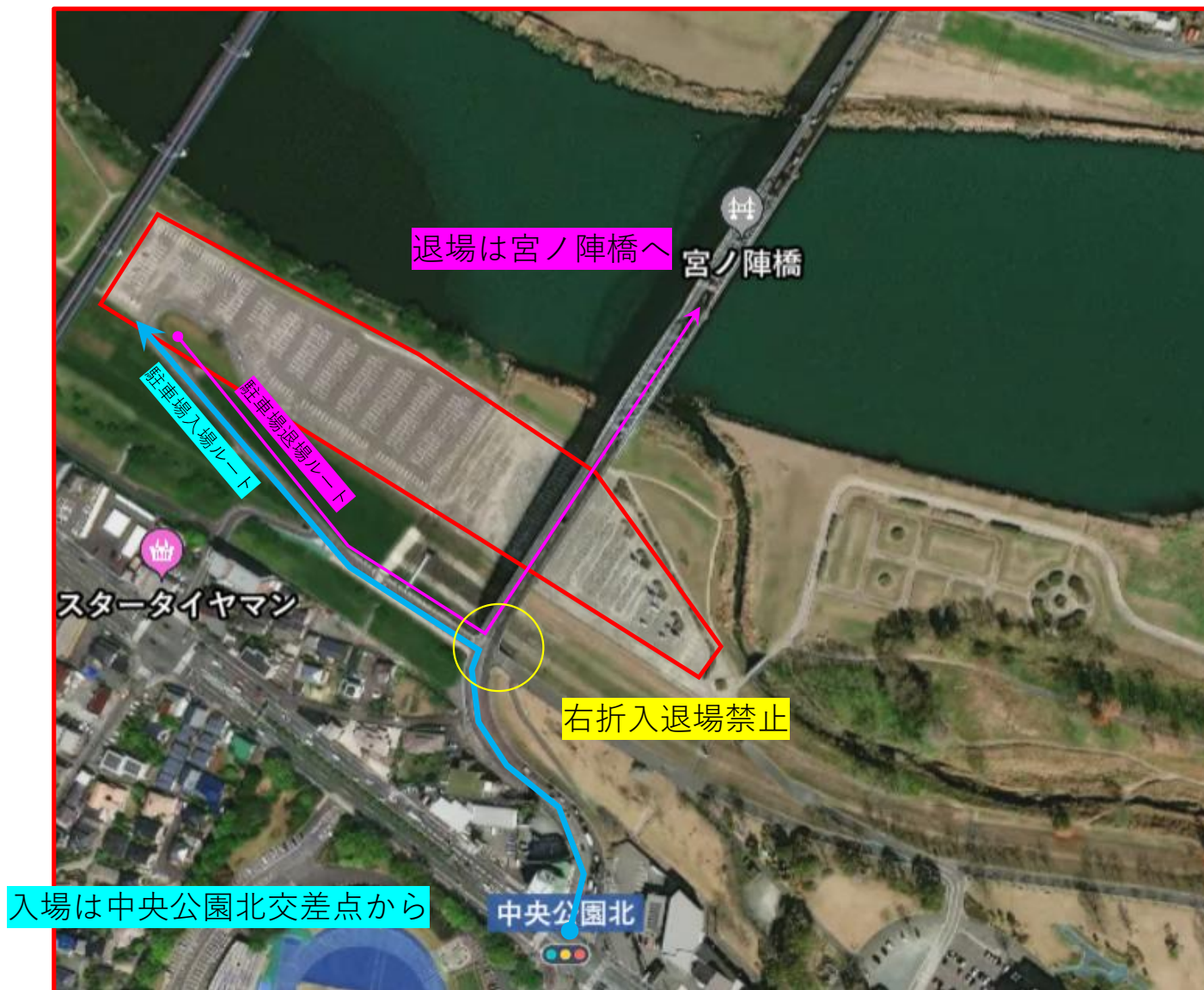


会場注意事項

① 駐車場について

2) 駐車場の出入りについて

駐車場の出入りは左折入場、左折退場（南側から入り北側へ出て下さい）をお願いします。
右折すると交通渋滞の原因となりますのでご協力をお願いします。



会場注意事項

① 駐車場について

3) 大型車駐車場は、会場下流側（ソフトボール場横）の駐車場を利用願います。



会場注意事項

②会場について

- 1) 堤防に沿ってサイクリングロードがあります。一般の方々がサイクリングロードを利用しますので**大変危険**です。サイクリングロードへ極力立ち入らないで下さい。
- 2) テント設置エリアはグラウンド内のサイクリングロード側へ設置願います。
- 3) 久留米大橋より下流側はグラウンドゴルフ場です。立ち入らないで下さい。
- 4) トイレは、久留米大橋下付近に仮設トイレを設置する予定です。そこをご利用下さい。
- 5) ゴミは必ずお持ち帰り下さい。

